

MANUAL DE INSTALACIÓN DE LA APLICACIÓN SMART LIFE ®

1. Usa tu smartphone (teléfono móvil) para escanear el código QR, o busca “Smart Life ®” en Google Play o App Store para descargar e instalar.



2. Una vez instalado, abrimos la aplicación, aceptamos los términos de política de privacidad y **creamos una cuenta** (o **iniciamos sesión** si ya tenemos una).

SEGUIR LOS SIGUIENTES PASOS SEÑALADOS EN VERDE

Política de privacidad


Entendemos la importancia de la protección de su privacidad. Para presentar completamente la forma de recopilación y uso de su información personal, hemos revisado nuestra "Política de privacidad", "Acuerdo de usuario" en detalle de acuerdo con las leyes y regulaciones más recientes.

Si es un niño, pídale a su tutor o padre que comprenda completamente nuestra

[Política de privacidad](#) [Acuerdo del Usuario](#)
[Política de privacidad infantil](#)

De acuerdo

Desacuerdo



Iniciar sesión con cuenta existente

Crear cuenta nueva

Conocer ahora

Iniciar sesión

España

Por favor, introduzca el número de cuenta

██████████@gmail.com


Contraseña

.....

☒ Estoy de acuerdo [Política de privacidad](#) [Acuerdo del Usuario](#) y [Política de privacidad infantil](#)

Iniciar sesión

[He olvidado la contraseña](#)



El software gratuito (código abierto) Smart Life ®, en conjunto con los productos **KWALA** digital, te abre un mundo a la automatización y la domótica en tu vivienda, oficina, empresa o cualquier lugar donde quieras controlar y gestionar, de forma inteligente, tus aparatos de aire acondicionado.

Para **crear una cuenta nueva**, te registras con tu correo electrónico aceptando los términos **(A)** y obtendrás un código de 6 números **(B)** en tu correo. Una vez introducido el código, activa los permisos de mejora del servicio **(C)** y, seguidamente, establece la contraseña de inicio de sesión **(D)** – contraseña de ejemplo).

A

Registrar

España

Correo electrónico

Estoy de acuerdo [Política de privacidad](#) [Acuerdo del Usuario](#) y [Política de privacidad infantil](#)

Obtenga el código de verificación

B

Introducir código de verificación

4 8 1 3 8 6

El código de verificación se ha enviado a su correo: jcgtolledo@gmail.com [Enviar de nuevo](#)

[¿No recibió un código?](#)

C

Necesitamos los siguientes permisos para ofrecerle mejores servicios:

Las siguientes funciones se pueden habilitar o inhabilitar en los ajustes de la aplicación.

Actividad de mantenimiento y mejora del servicio

☒ Permitirnos recopilar datos relacionados con el uso del producto. Las funciones básicas seguirán disponibles, aunque inhabilite los permisos.

Recomendaciones personalizadas

☐ Permitirnos recomendar contenido mediante anuncios y notificaciones. Si lo inhabilita, no le enviaremos nada de su interés.

Ir a la aplicación

D

Establecer la contraseña

Contraseña

Utilice 6-20 caracteres con una combinación de letras y números.

Finalizado

Establecer la contraseña

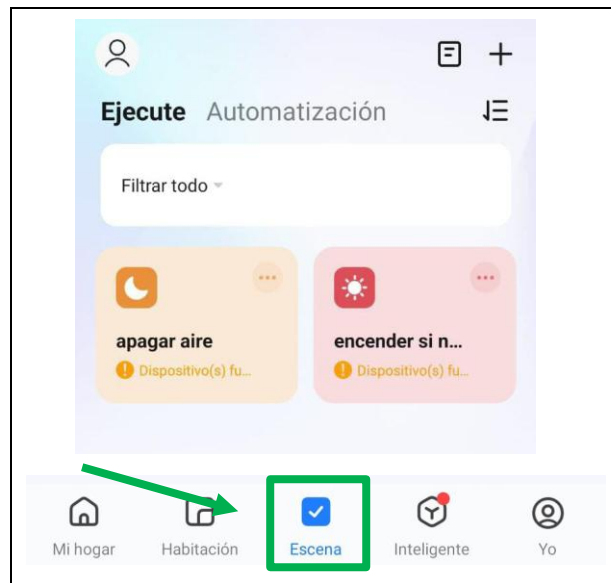
Contraseña

123456QWE@

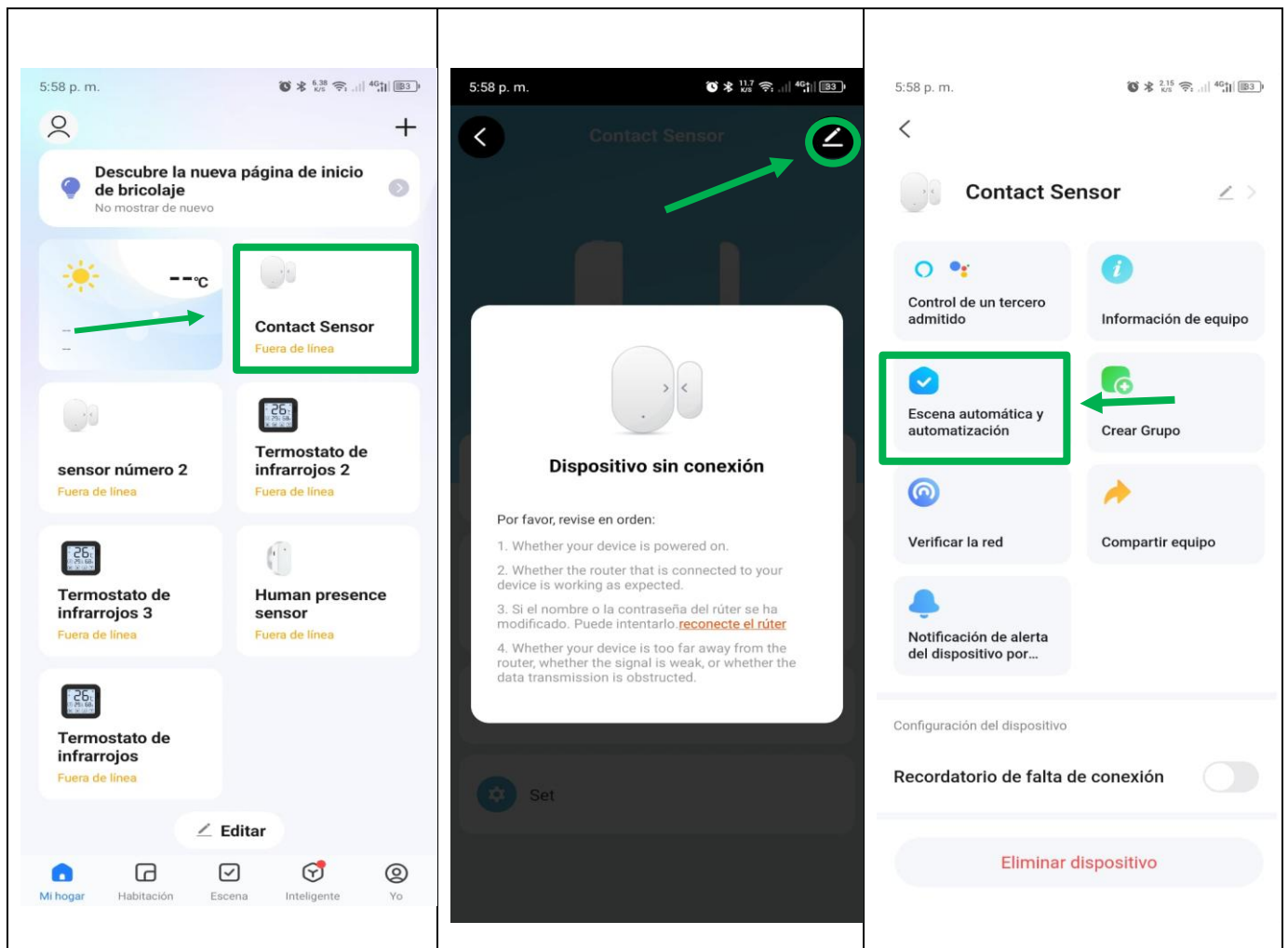
Finalizado


VISUALIZACIÓN DE ESCENAS DE CADA DISPOSITIVO.



SEGUIR LOS SIGUIENTES PASOS SEÑALADOS EN VERDE




1. Las escenas creadas pueden ser visualizadas en el apartado de escenas en caso de no visualizarse la configuración realizada previamente puedes visualizarla siguiendo los pasos hechos en el siguiente ejemplo.





Haga clic en los enlaces  a continuación para abrir y leer los manuales de la empresa **K^WALA**

  Manual de Configuración del Limitador de Consumo **K^WALA** Digital

  Manual para el Ajuste de **Limitación de Temperatura** en el Limitador de Consumo **K^WALA** Digital

  Manual de Configuración del **Sensor de Puertas y Ventanas** para el Limitador de Consumo **K^WALA** Digital

  Manual de Configuración del **Sensor de Presencia** para el Limitador de Consumo **K^WALA** Digital

  Manual de Configuración del **Temporizador** **K^WALA** Digital